



DJK Rattenberg

**Infoblatt zum Skikurs
13./14. Jan. und 20./21. Jan.**



Wichtige Infos:

- ⚡ **Ski-Ausrüstung:**
Jeder Skikursteilnehmer soll mit einer intakten Ausrüstung ausgestattet sein (Ski mit eingestellter Bindung, Skischuhe, Skistöcke, Skianzug, Skibrille, Handschuhe, Skihelm (Pflicht). **BITTE SKI UND STÖCKE EINDEUTIG BESCHRIFTEN!** Für Verlust oder Verwechslungen können wir keine Gewährleistung übernehmen.

- ⚡ **Verpflegung:**
Für die Pause in unserem Pavillon, bitten wir euch, den Kindern neben einer Brotzeit (wie für Kindergarten oder Schule) ggf. zusätzlich auch ein warmes Getränk mitzugeben,

- ⚡ **Liftkarten:**
Anfängergelände Unkostenbeitrag pro Kind 10,-€ für die Beschneigung
Unser eigener Anfängerlift ist für euch kostenlos.
Für den Predigtstuhl-Lift werden wir für die Skikursteilnehmer Mehrtageskipässe besorgen. (Kosten circa 45,-€ für 4 Tage). Diese werden wir mit eurem Einverständnis im Nachgang zusammen mit der Skikursgebühr von eurem Konto einziehen. Selbstverständlich nur so viel, wie jeder Skikursteilnehmer auch an Liftkarten benötigt hat.
ACHTUNG: Bei einem Wechsel der Skibekleidung am nächsten Tag – die Karte nicht vergessen!

☛ Skikursort/-zeiten:

Der Skikurs findet heuer am Predigtstuhl in Sankt Englmar statt.

Kurszeiten: Anfängerhang **Skizze (1)**

Anfänger: **09:30 bis 12:30** Uhr

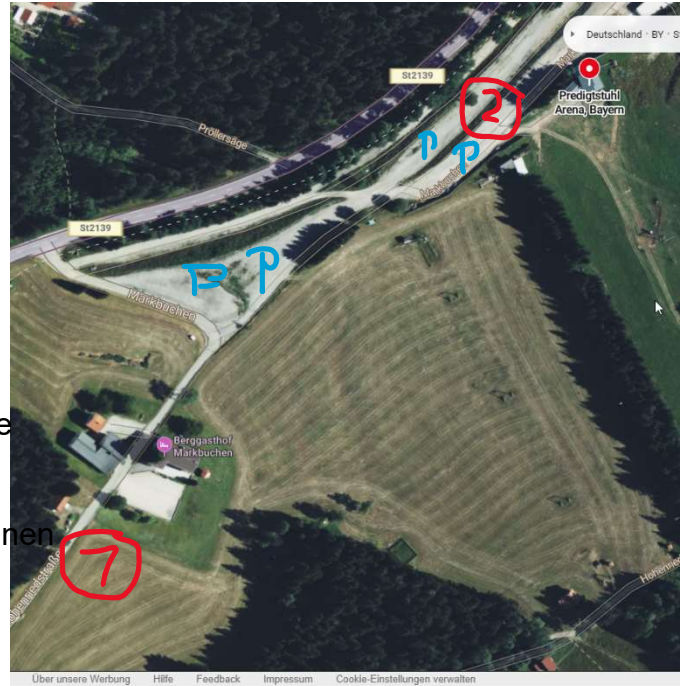
Fortgeschrittenenhang **Skizze (2)**

Fortgeschrittene: **09:00 bis 13:00** Uhr

Ihr erhaltet alle Infos bzgl. zugehöriger Gruppe und Skilehrer per Mail, so dass ihr auch am ersten Skikurstag direkt nach eurem Gruppenschild suchen könnt.

Achtung: Parken bitte für alle nur untern auf den Parkplätzen, bei der Zufahrtsstraße und beim Berggasthof ist das Parken auch nicht **nur für das kurze Ausladen erlaubt!!!!** Bitte daranhalten, damit wir keinen **Ärger bekommen**.

wir sind froh, dass wir den Bereich mieten konnten, deswegen dürfen wir die Anlieger nicht verärgern. Danke für Eure Rücksicht.



Änderungen werden am www.skiclub-rattenberg.de und per Mail bekannt gegeben!

Die Eltern werden gebeten, Ihre Kinder zu Beginn des Kurses beim zuständigen Skilehrer abzugeben und erst nach offizieller Beendigung des jeweiligen Skikurstages wieder abzuholen. Während des Kurses sollten die Eltern nicht anwesend sein (dies ist nicht böse gemeint; es dient nur dazu, dass die Kinder Ihre Aufmerksamkeit dem Skilehrer widmen und nicht Ihren Eltern) – zusätzlich sollten wir auch auf Reduzierung der Kontakte achten!

Die DJK-Skiabteilung wünscht allen Teilnehmern schöne, unfallfreie und erfolgreiche Skitage!